

■ 構成 / Main Components

ペイントポンプ駆動ユニット	AC モーター駆動	Paint Pump Drive Unit	AC motor drive
駆動コントローラ	インバーター式	Drive Controller	Inverter Type
回転可変コントローラ	ポテンショメータ	Variable Speed Controller	Potentiometer
RIF-**-02 型ギアポンプ		RIF-**-02 Gear Pump	

■ 仕様 / Specifications

ペイントポンプユニット

ペイントポンプ取付可能台数	4 台 (標準)
駆動モータ	耐圧防爆型 AC モータ AC 200 V, 3 相, 0.4 kW, 4P
ギアポンプ (cc/rev)	0.5 / 1.5 / 3.0 / 4.5

駆動コントローラ

電源	AC 200 V, 50/60 Hz, 3 相
モータ回転数制御範囲	180 ~ 1,800 rpm
出力	0.4 kW (Max.)

操作部

ポテンショメータ	0 ~ 500 目盛
----------	------------

Paint Pump Unit

Number of Paint Pumps to be installed	4 pcs (Standard)
Drive Motor	Explosion-proof AC Motor 200 VAC, 3 phase, 0.4 kW, 4P
Gear Pump (cc/rev)	0.5 / 1.5 / 3.0 / 4.5

Drive Controller

Power requirements	200 VAC, 50/60 Hz, 3 phase
Motor speed control range	180 - 1,800 rpm
Output	0.4 kW Max.

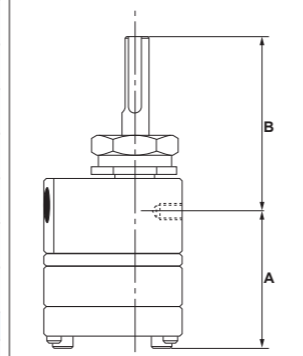
Operation

Potentiometer	Steps of 0 to 500
---------------	-------------------

ギアポンプ / Gear Pump

型式 Model	コード No. Code No.	寸法 Dimension A x B	重量 Weight kg	吐出量 Delivery cc / rev	通常適応吐出量 Standard adaptive delivery cc / min	用途 Application
標準タイプ / Standard Type						
RIF-0.5-02A	514065	49 x 80	1.7	0.5	18 ~ 180	一般塗料用 (標準) For normal paint (Standard)
RIF-1.5-02A	514061	55 x 80	1.8	1.5	54 ~ 540	一般塗料用 (標準) For normal paint (Standard)
RIF-3.0-02A	514063	65 x 80	2.0	3.0	108 ~ 1,080	一般塗料用 (標準) For normal paint (Standard)
RIF-4.5-02A	514064	68 x 80	2.1	4.5	162 ~ 1,620	一般塗料用 (標準) For normal paint (Standard)
RIF-0.5-02P	-	49 x 80	1.7	0.5	18 ~ 180	耐摩耗性用 For a wear resistance
RIF-1.5-02P	-	55 x 80	1.8	1.5	54 ~ 540	耐摩耗性用 For a wear resistance
RIF-3.0-02P	-	65 x 80	2.0	3.0	108 ~ 1,080	耐摩耗性用 For a wear resistance
RIF-4.5-02P	-	68 x 80	2.1	4.5	162 ~ 1,620	耐摩耗性用 For a wear resistance
軸洗タイプ / Axis wash Type						
RIF-0.5K10-02A	514068	55 x 80	1.8	0.5	18 ~ 180	二液型塗料用 For two component paint
RIF-1.5K10-02A	514066	61 x 80	1.9	1.5	54 ~ 540	二液型塗料用 For two component paint
RIF-4.5K10-02A	514067	74 x 80	2.2	4.5	162 ~ 1,620	二液型塗料用 For two component paint
フラッシュブルタイプ / Flushable Type						
RIF-1.5-02-FB	-	61 x 80	1.8	1.5	54 ~ 540	多色対応用 For multiple color change
RIF-3.0-02-FB	-	71 x 80	2.0	3.0	108 ~ 1,080	多色対応用 For multiple color change

寸法図



※ ポンプ駆動ユニットはすべてのギアポンプが取付可能です。

※ All of the pump units can be equipped with gear pump.

※ 外観および仕様は、改良のため予告なく変更することがありますのでご了承ください。

※ For improvement purposes, Design & Specifications may change without prior notice.

■ オプション / Available Options

「標準」「軸洗」「フラッシュブル」には、別途 SUS タイプのギアポンプもご用意しています。

Gear pumps made of SUS are also available for all types "Standard", "Axis wash" and "Flushable".

Binks ジャパン 株式会社

Binks Japan KK

本社 〒236-0004 神奈川県横浜市金沢区福浦1-15-5 Tel 045-785-6311
15-5, Fukuura 1-chome, Kanazawa-ku, Yokohama, Japan 〒236-0004 Tel 045-785-6311
営業本部 システム営業 Tel 045-785-6421 / Fax 045-785-6517

北関東(太田) 0276-45-0361 西 部(福岡) 092-472-1335
中部(豊田) 0565-51-6525 海外(Overseas) 045-785-6371
大阪(吹田) 06-4863-1271 広 島SC 082-277-9577

http://www.binks.co.jp/



販売取扱店 / For more information, please contact:

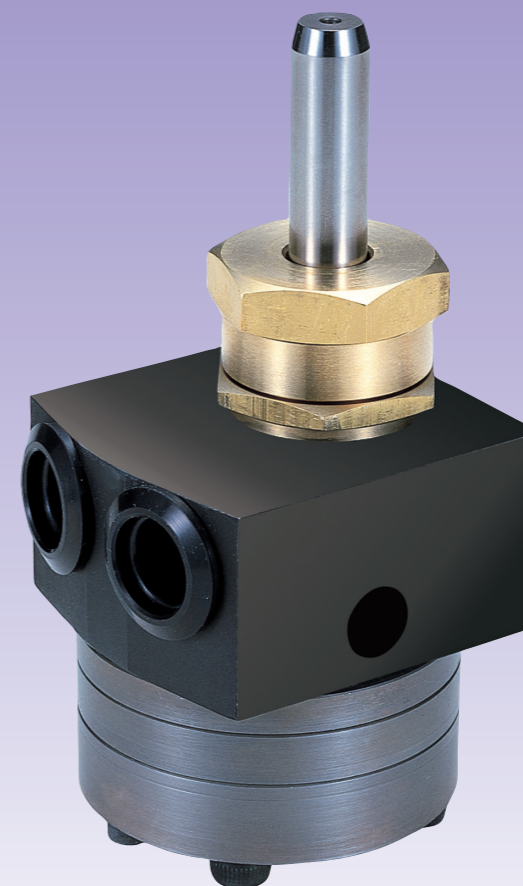
18.10-4-5k(17.05)

Ransburg

By Binks

ギアポンプ GEAR PUMP

RIF-PUMP Series



RIF-1.5K10-02A
軸先タイプ / Axis wash type



RIF-1.5-02-FB
フラッシュブルタイプ
Flushable type



AC ドライブユニット
AC Drive Unit

安定した品質と卓抜した性能で 30 年間常に業界 TOP の信頼を得てきた
「ランズバーグのギアポンプ」がさらに性能 UP!

“Ransburg Gear Pump” that has always obtained the trust of No.1 in the industry for 30 years, with the performance that excelled with the quality that stabilized.
The performance of Ransburg gear pump has improved furthermore.

21世紀の塗装機器をリードするランズバーグ

Ransburg leads the coating devices in the 21st century

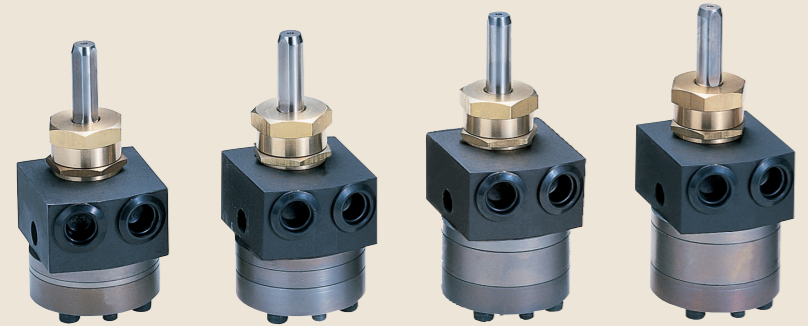
一般塗料用 / for normal paint	RIF- ** - 02A
アルミ含有量が多いメタリック塗料、摩耗性塗料用 / for aluminum flake-rich metallic paint and abrasive paint	RIF- ** - 02P
二液塗料用（軸洗タイプ） / for two component paint (Axis wash type)	RIF- ** K10- 02A
多色色替え用（フラッシュャブルタイプ） / for multiple color change (Flushable type)	RIF- ** - 02-FB

常時安定した吐出量で、自動制御を容易にします。

Delivers Constant Discharge at All Times to Facilitate Automatic Control

RIF-PUMP Series

標準タイプ / Standard Type



RIF-0.5-02A RIF-1.5-02A RIF-3.0-02A RIF-4.5-02A
RIF-0.5-02P RIF-1.5-02P RIF-3.0-02P RIF-4.5-02P

軸洗タイプ
Axis wash Type

RIF-0.5K10-02A
RIF-1.5K10-02A
RIF-4.5K10-02A



フラッシュャブルタイプ
Flushable Type

RIF-1.5-02-FB
RIF-3.0-02-FB



ランズバーグのペイントポンプユニットは、塗料の種類、粘度など塗料条件が変化しても、均一な仕上り塗膜を得られるように安定した塗料供給ができます。

このユニットには、高精度な定容量型で、かつ容積効率が大幅に改善されたギアポンプ「RIF-PUMP」を使用しています。

吐出量は、ポンプ回転数に比例し、手動または自動制御による遠隔操作が自在に、かつ容易に可能です。

ポンプ駆動部は、防爆構造になっているため、ブース内でも安心して設置ができ、塗装機の近くに置いて塗料供給や洗浄の迅速化に威力を発揮させることができます。

さらに、このポンプユニットとランズバーグの静電塗装機を組み合わせる使用することにより、塗装効率の高い、生産性の飛躍的な向上が期待できる塗装ラインを実現します。

The RANSBURG Paint Pump Unit provides a highly stable paint supply indispensable for achieving uniform paint finish, even after painting conditions such as paint type and viscosity are changed. Incorporating a precision fixed delivery gear pump "RIF-PUMP" that has improved the capacity efficiency substantially, the unit provides a delivery rate which is proportional to the revolution speed of the pump gear and also ensures flexible yet simple remote operation under manual or automatic control.

The pump drive section is of the explosion-proof construction, enabling it to be safely installed in a booth. This feature offers the advantage of permitting easy access to the coating machine and quick cleaning.

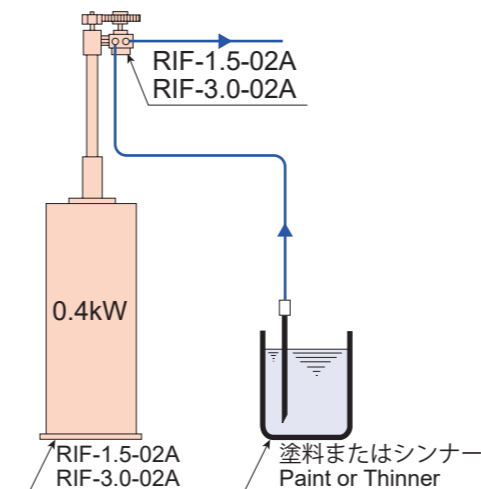
When used in conjunction with the RANSBURG Electrostatic Coating Machine, the Paint Pump Unit makes possible a coating line with high painting efficiency, providing a dramatic improvement in productivity.

特長 / Features

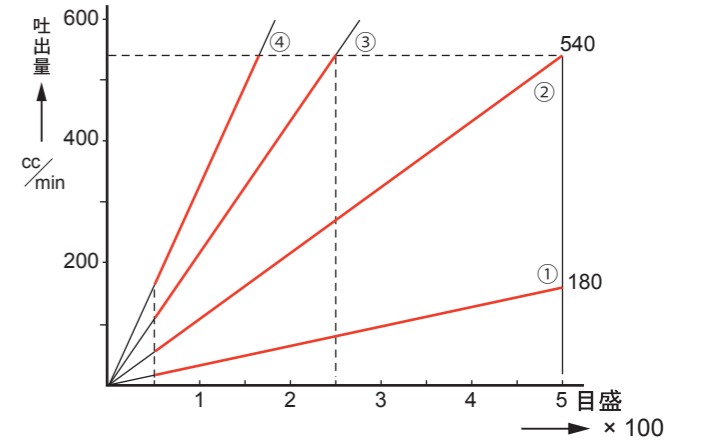
- 容積効率を非常に高く設計しています。
- 耐久性がとても優れています。
- 吐出量の安定性が優れています。
- 吐出量の再現性が優れています。
- 遠隔操作で吐出量を設定できます。
- 吐出量の微調整が容易です。
- 自動化ラインに最適です。
- ギアポンプの種類を各種取り揃えています。
- Design of high capacity efficiency.
- Excellent Durability.
- Delivery stable at all time.
- Excellent repeatability of delivery parameters.
- Delivery rate settable through remote operation.
- Fine-tuning of delivery rate possible.
- Ideally suited for automated lines.
- Various types of gear pumps available.

ペイント供給例 / Example of Paint Supply

- 標準ペイント供給例（一般工業用ペイント）
- Example of Standard Paint Supply (General Industrial Paint)

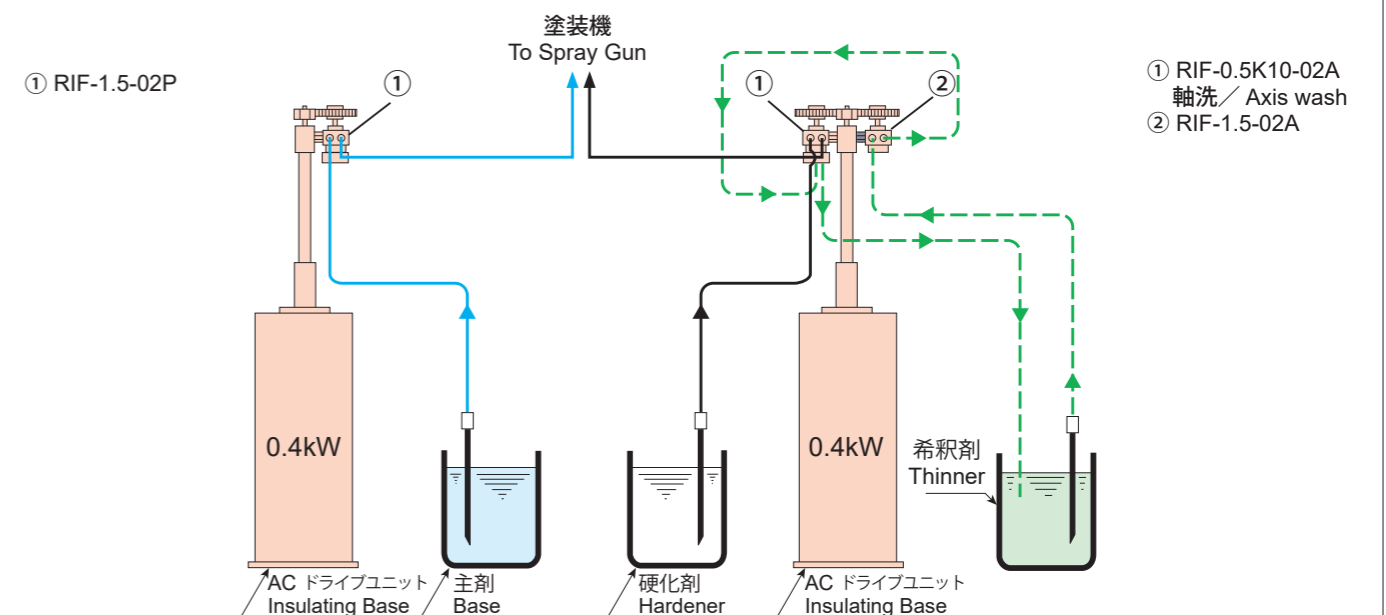


《吐出量特性》 《Discharge Characteristics》



ダイヤル目盛一吐出量特性 (ポンプ軸減速ギヤ比 18 : 90 の場合)
① (0.5 cc/rev ギアポンプ) / ② (1.5 cc/rev ギアポンプ)
③ (3.0 cc/rev ギアポンプ) / ④ (4.5 cc/rev ギアポンプ)
Dial scale Discharge Characteristics Delivery
(For pump reduction gear ratio of 18 : 90)
① (0.5 cc/rev Gear Pump) / ② (1.5 cc/rev Gear Pump)
③ (3.0 cc/rev Gear Pump) / ④ (4.5 cc/rev Gear Pump)

- 2液ペイント供給システム例
- Example of Two-Component Paint Supply System



① RIF-0.5K10-02A
軸洗 / Axis wash
② RIF-1.5-02A